

Sonstige Beschläge



Riegel, Fensterriegel, Fallriegel auch Klöntürbeschläge genannt Einreiber, Vorreiber bzw. Fensterkrücken, Ankettel, Fensterstellstangen Schiebetürmuscheln, Klingelknöpfe und -platten Fensterabhalter, Fensterkupplungen, Wc-Verriegelungen und Fensterknöpfe

Für **Vorreiber** bzw. **Fensterkrücken** können Distanzstücke zur Überbrückung von Überschlägen geliefert werden. **Einreiber** können ebenfalls mit unterschiedlicher Distanz zwischen Zunge und Grundplatte versehen werden. Bei Bestellung ist anzugeben, ob die Zunge rechtwinklig nach links oder rechts, oder in Richtung der Griffachse zeigen soll. Einreiber und Fensterkrücken können auch als Fensteroliven bzw. Halboliven, also mit Rosette geliefert werden.

Bei **Anketteln** und **Sturmhaken** ist anzugeben, ob sie mit Ringschraube zum Befestigen versehen werden sollen oder ob, wie früher, Krampen genommen werden.

Fensterstellstangen und Oberlichtöffner dienen zum Fixieren auswärts öffnender Oberlichter. **Fensterscheren** und **Schnäpper** erfüllen die gleiche Funktion bei einwärts öffnenden Fenstern.

Schiebetürmuscheln, mit oder ohne Schlüsseloch, gibt es in größerer Auswahl, bei älteren Türen auch in der Größe angepaßt an angegebene Abmessungen.

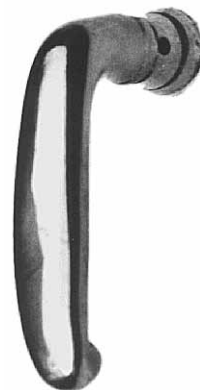
Für **Klingelknöpfe** kann man nicht nur die gezeigten, sondern jede Tür- oder Fensterrosette verwenden. Klingelplatten können nach Zeichnung in jeder Größe mit Gegensprechanlage und Briefkastenschlitz hergestellt werden.

Mit **Fensterabhaltern** und **Kupplungen** für einwärts öffnende Kastenfenster wird vermieden, daß Beschläge des äußeren Flügels in die Glasfläche des inneren schlagen.

Wc-Verriegelungen in moderner Form oder passend zu alten Vorlagen werden von uns gefertigt.

Fensterknöpfe zum Heranziehen oder Andrücken der Flügel stellen wir nach jeder Vorlage her, liefern aber auch die hier abgebildeten vom Lager.

Fensterkrücke



Einreiber



Vorreiber



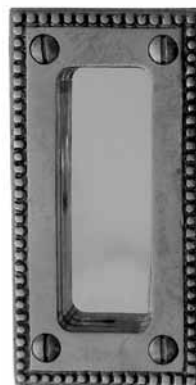
Ankettel



Verwendete Abkürzungen:

Msa:	Messing alt, Oberfläche stumpf
Msp:	Messing poliert
Mss:	Messing schwarz, pulverbeschichtet
MsNi:	Messing vernickelt, glänzende Oberfläche
MsNim:	Messing matt vernickelt
Fe:	Eisen roh
Fea:	Eisen alt, auf Wunsch mit gewachster Oberfläche, Öl eingebrannt.
Fes:	Eisen schwarz pulverbeschichtet
FeZn:	Eisen feuerverzinkt
FeZi:	Eisen verzinkt
FeZis:	Eisen schwarz verzinkt

Schiebetürmuschel



Klingelknopf

