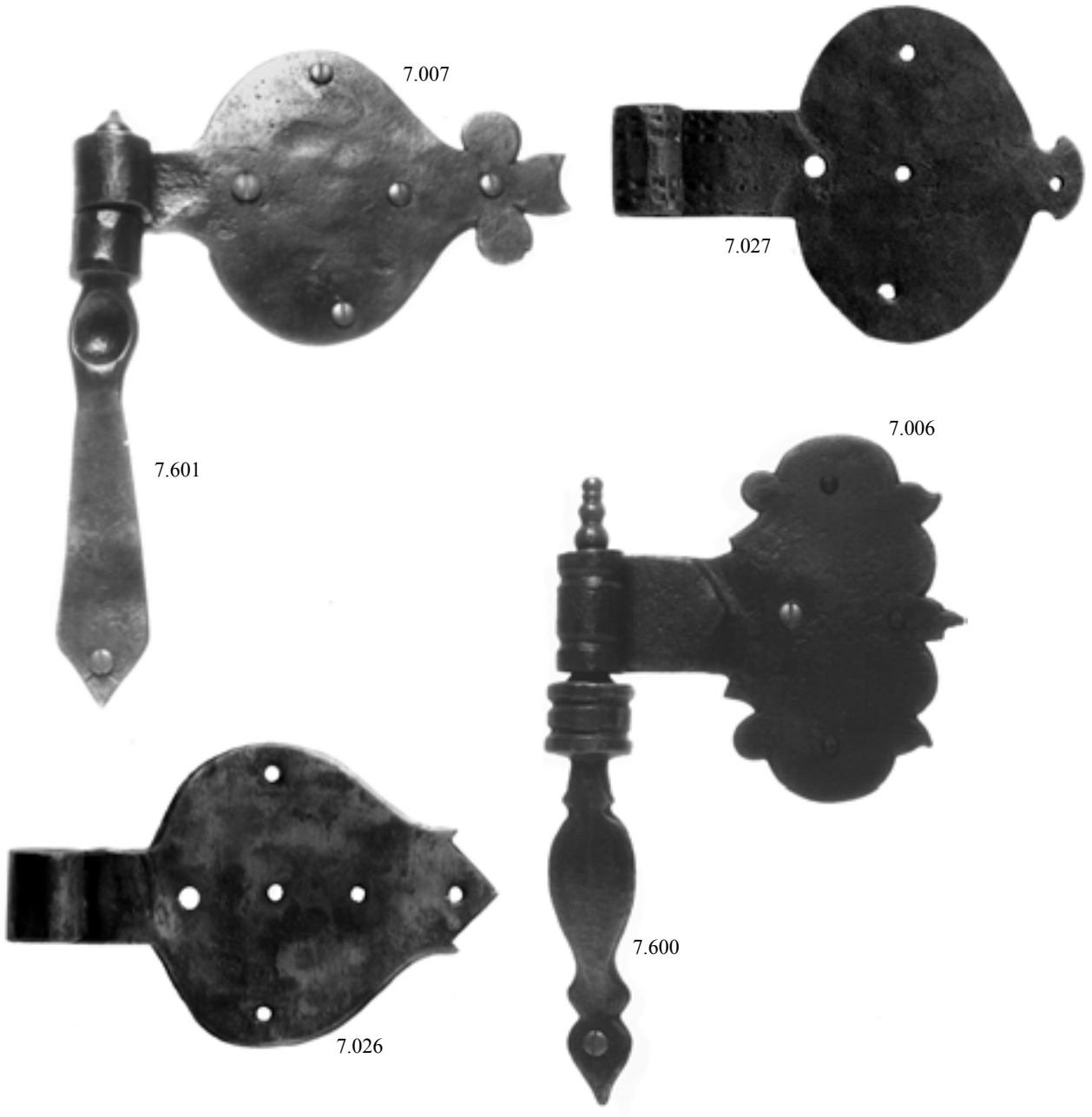
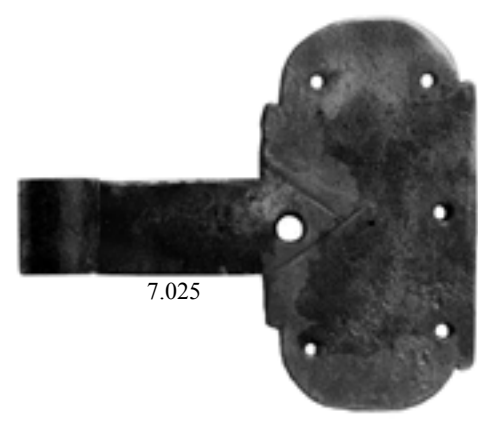


Lappen- bzw. Schippenbänder

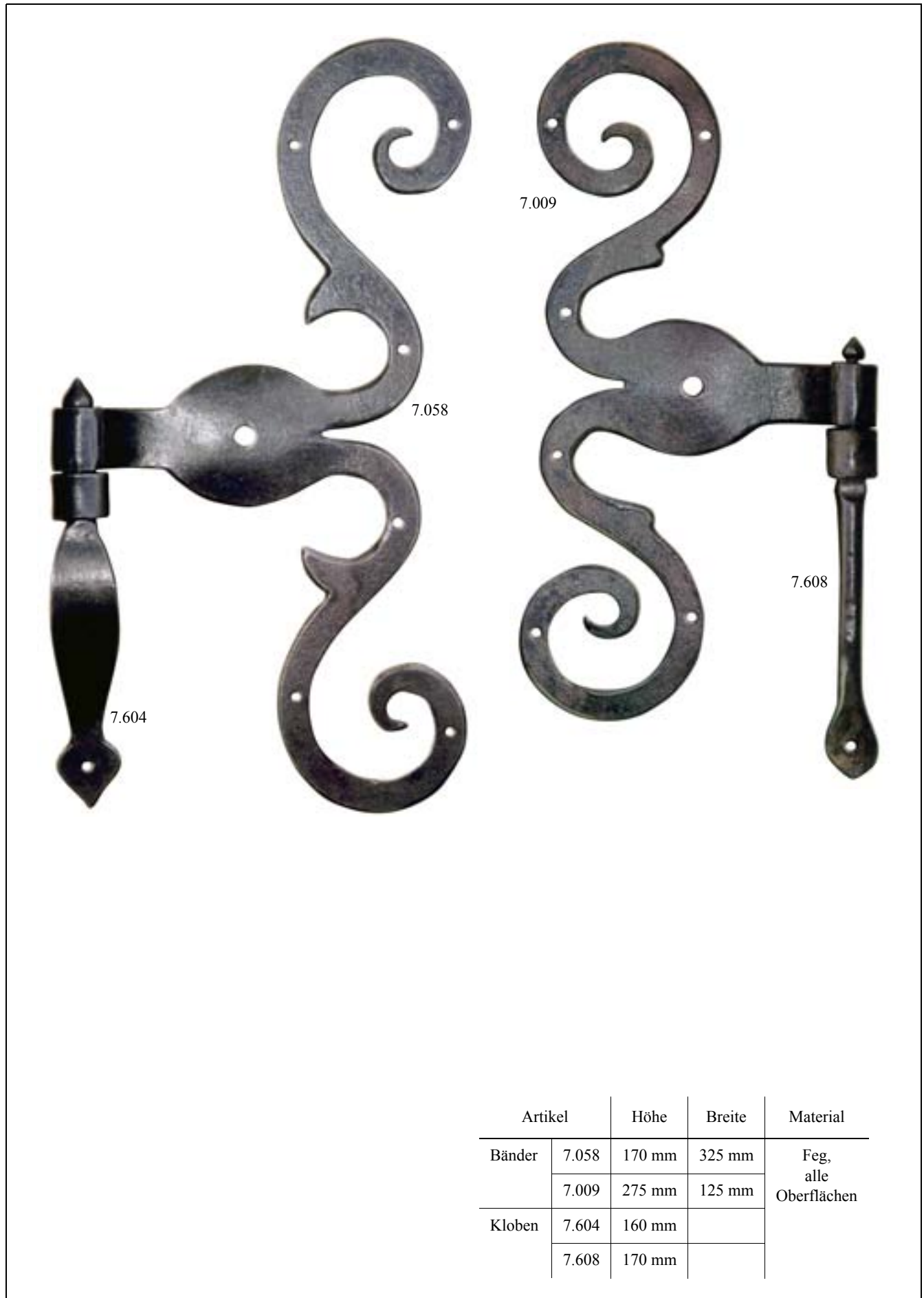


Artikel		Höhe	Breite	Material
Bänder	7.006	115 mm	115 mm	Feg, alle Oberflächen
	7.007	100 mm	150 mm	
	7.027	115 mm	160 mm	
	7.025	130 mm	145 mm	
	7.026	110 mm	180 mm	
Kloben	7.600	160 mm		
	7.601	190 mm		





S- oder Spiralbänder



	Artikel	Höhe	Breite	Material
Bänder	7.058	170 mm	325 mm	Feg, alle Oberflächen
	7.009	275 mm	125 mm	
Kloben	7.604	160 mm		
	7.608	170 mm		

Tummescheit

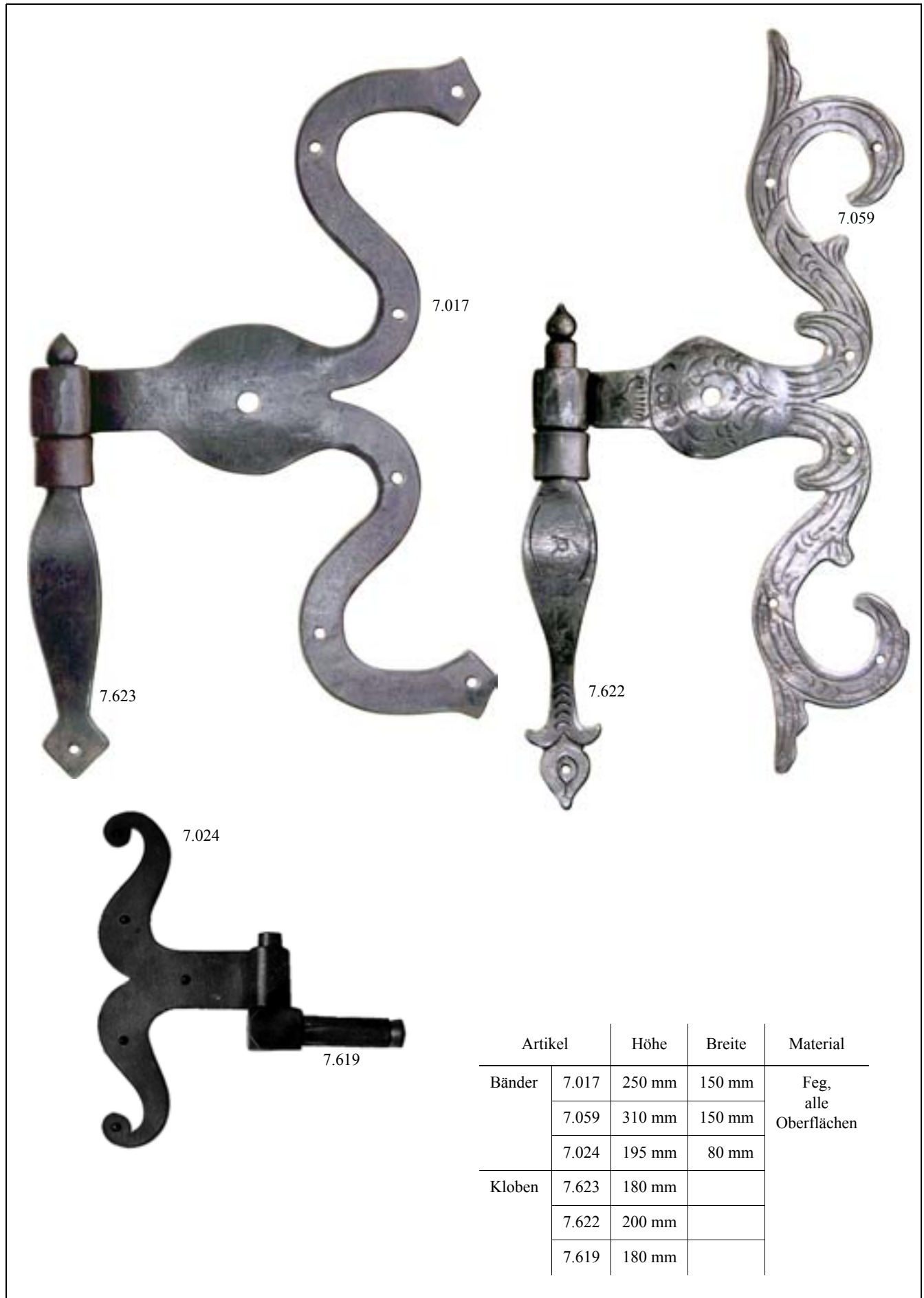
Langbänder



Artikel		Länge	Höhe	Material
Bänder	7.011	400 - 800 mm		Feg alle Oberflächen
	7.012			
	7.055		110 mm	
Kloben	7.604		190 mm	
	7.611		190 mm	
	7.609		160 mm	



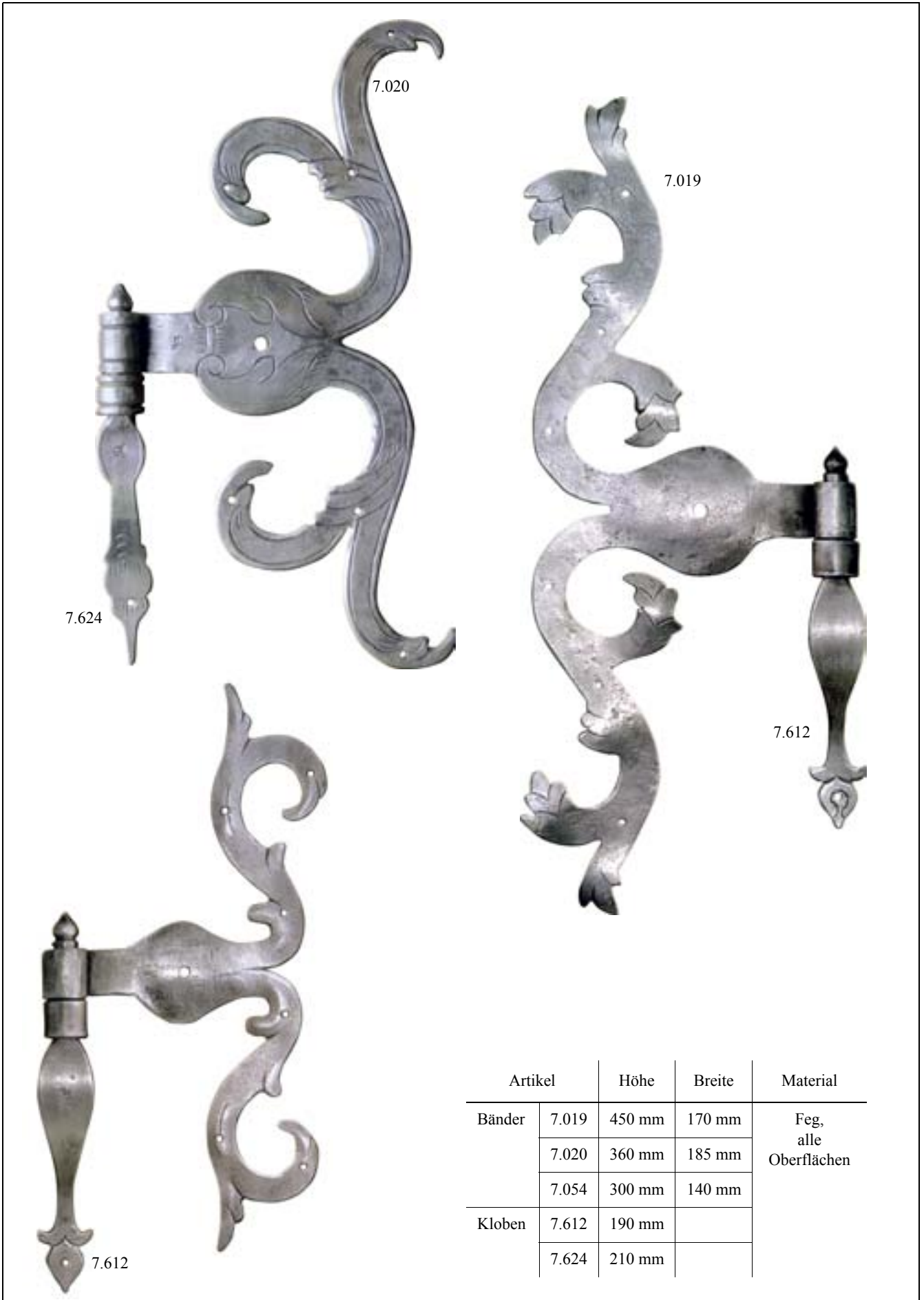
S- oder Spiralbänder



Artikel		Höhe	Breite	Material
Bänder	7.017	250 mm	150 mm	Feg, alle Oberflächen
	7.059	310 mm	150 mm	
	7.024	195 mm	80 mm	
Kloben	7.623	180 mm		
	7.622	200 mm		
	7.619	180 mm		

Tummescheit

S- oder Spiralbänder



Artikel		Höhe	Breite	Material
Bänder	7.019	450 mm	170 mm	Feg, alle Oberflächen
	7.020	360 mm	185 mm	
	7.054	300 mm	140 mm	
Kloben	7.612	190 mm		
	7.624	210 mm		

Tummescheit

HERSTELLUNG VON HISTORISCHEN BESCHLÄGEN FÜR FENSTER UND TÜREN

TB – 5

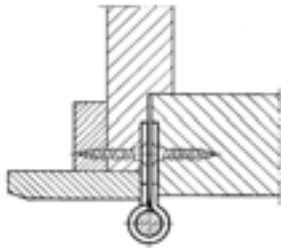
S- oder Spiralbänder



	Artikel	Höhe	Breite	Material
Bänder	7.057	365 mm	175 mm	Feg, alle Oberflächen
	7.022	365 mm	175 mm	
Kloben	7.609	210 mm		
	7.618	200 mm		

Stumpfe Aufschraubbänder in Stahl für Türen (rechts o. links angeben, auch mit loseem Stift, Art.Nr. 7.097/ . . .)

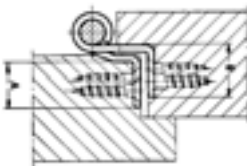
für stumpf einliegende Türen mit Blendrahmen, Futter und Bekleidung, Lappen auf Mitte, mit S- Löchern zum Aufschrauben



Länge ohne Knöpfe	80 mm	100 mm	120 mm	140 mm	160 mm
Rollendurchmesser	12,5 mm	12,5 mm	13,5 mm	16 mm	16,5
Lappenbreite	28 mm	33 mm	37 mm	32 mm	35

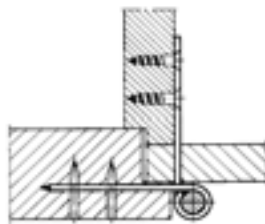
Gekröpfte Aufschraubbänder in Stahl für Türen (rechts bzw. links angeben, auch mit loseem Stift, Art.Nr. 7.098/ . . .)

für Türen, Lappen rechtwinklig gekröpft, zum Aufschrauben, mit abgerundeten Schenkeln



7098/...

Länge ohne Knöpfe	140 mm	160 mm
Entfernung A = Fräserdurchmesser	20 mm	21 mm
Entfernung B = Fräserdurchmesser	20 mm	27 mm
Rollendurchmesser	15 mm	18 mm



7032/...

Stahlfitschen für Türen (rechts bzw. links angeben, mit loseem Stift, beidseitig verwendbar, Art. Nr. 7.032/ . . .)

Stahlfitschen für Türen mit Futter und Bekleidung, Lappen versetzt, zum Einstemmen (rechts bzw. links angeben, Art. Nr. 7.033/...)

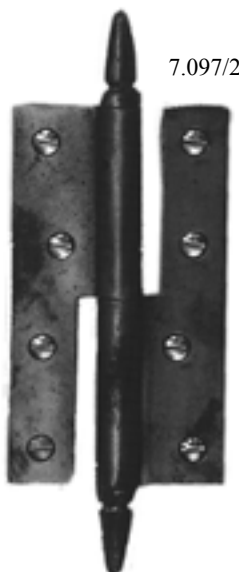


7033/...

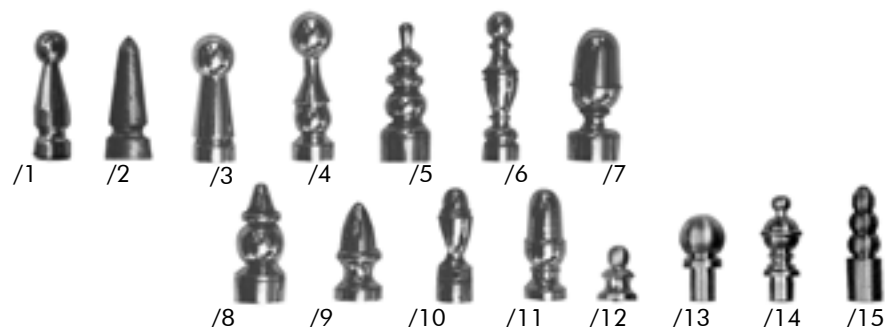
	Flügelappen	Rahmenlappen
Länge ohne Knöpfe	140 mm	160 mm
Rollendurchmesser	15 mm	16,5 mm
Lappenbreite 7.032	50 mm	55 mm
Lappenbreite 7.033	53 mm	33 mm

Alle aufgeführten Bänder und Fitschen können vermessingt werden. Natürlich bieten wir Sonderanfertigungen in jedem gewünschten Maß und mit anderen Zierköpfen an.

Muster für Zierköpfe für Fitschen und Bänder



7.097/2





Türbänder und Fitschen

Stumpfe und gekröpfte Messingbänder für Türen

Art. Nr. 7031/ . . .

Unsere Zierköpfe oder solche nach Ihren Wünschen können auf die folgenden Fensterbänder aufgesetzt werden:

Größe und Typen :

Stumpfe Bänder, Bandlänge ohne Zierköpfe

	Lappenstärke	3 mm		3,5 mm		3,5 mm	5 mm
	Lappenbreite	30 mm		35 mm		40 mm	30 mm
	Stegbreite	24 mm		30 mm		30 mm	28 mm
	Rollendurchmesser	15 mm	16 mm	15 mm	16 mm	16 mm	18 mm
Länge ohne Knöpfe	100	X**	X**	X	X*/**		
	120	X**	X**	X	X*/**		
	140	X**	X**	X	X*/**	X	X***
	160	X**	X**	X	X*/**	X	X***
	180				X**	X	X***
	200				X**	X	X***

* = auch als gekröpfte Bänder in Kröpfung B Lappenbreite ab Rollendurchmesser 35 mm

** = auch als gekröpfte Bänder in Kröpfung D 13 23./21

*** = auch als gekröpfte Bänder in Kröpfung D 13 40, Material 4 mm

Alle Bänder mit Kugellagerzwischenring lieferbar

Alle Bänder mit loseem Stift lieferbar

Messingfitschen für Türen

(Art.Nr. 7030/ . . .)

Länge ohne Zierköpfe	100 mm	120 mm	140 mm	160 mm
Rollendurchmesser	14 mm			
Lappenbreite	38mm			