

# Tor- und Türbänder



Lappen- Lang- und S-Bänder für Türen und Tore sind, bedingt durch das zu haltende Gewicht, in der Regel aus Eisen geschmiedet. Da Kunstschmiedearbeit bei uns sehr teuer ist, lassen wir diese Artikel im Ausland anfertigen, was leider längere Lieferzeiten bedingt

Wir liefern auch Türbänder und Fitschen für Haus- und Zimmertüren, die in jeder gewünschten Stärke und mit Zierköpfen von uns hergestellt werden. Einfacher und somit preiswerter ist es, wenn wir handelsübliche Fitschen oder Bänder mit Zierköpfen versehen. Bei bereits vorhandenen, eingebauten Fitschen und Bändern können wir Aufsteckhülsen mit den gewünschten Zierköpfen liefern.

Geschmiedete Langbänder sollten bei Brettertüren möglichst lang sein, da sie Teil der Türkonstruktion sind. Unter Umständen kann diese durch Scheinbänder auf der Gegenseite verstärkt werden.

Bei Bestellungen ist anzugeben, wie Bänder und Winkel angebracht werden sollen. Sind Schmiedenägel oder Rundkopfschrauben vorgesehen, erhalten sie lediglich Bohrlöcher. Bei Verwendung von Linsenkopfschrauben werden die Löcher gesenkt.

Artikel		Höhe	Breite
Band	7.056	405 mm	165 mm
Kloben	7.602	200 mm	

## Türbänder gibt es in den folgenden Ausführungen:

- Fe:** Eisen roh zur bauseitigen Behandlung gegen Korrosion
- FeZi:** Eisen verzinkt
- FeZis:** Eisen schwarz verzinkt
- FeZiF:** Eisen verzinkt farblich beschichtet, jeder RAL-Ton
- Fea:** Eisen alt, nur für Innenräume
- Fems:** Eisen vermessingt
- FeZn:** Eisen feuerverzinkt
- Feg:** Eisen geschmiedet
- Msp:** Messing poliert, nur bei Aufschraubbändern und Fitschen
- Msa:** Messing alt, nur bei Aufschraubbändern und Fitschen



# Türbänder

## Anfrage - bzw. Bestellformular

Lesen Sie unbedingt die Erläuterungen auf der Vorderseite

Absender:

Name: \_\_\_\_\_

Telefon: \_\_\_\_\_ Fax: \_\_\_\_\_ e-mail: \_\_\_\_\_

Kommission: \_\_\_\_\_

Lieferanschrift: \_\_\_\_\_

Rechnungsanschrift: \_\_\_\_\_

(nur falls verschieden von Lieferanschrift)

### Notwendige Angaben zur Angebotserstellung/ Bestellung:

Bitte prüfen Sie bei der Bestellung, ob sie alle nötigen Informationen gesammelt haben. Sie können diese Seite kopieren, die notwendigen Angaben eintragen und an uns senden. Die Abkürzungen für Material und Sonderausführungen finden Sie auf der vorhergehenden Seite.

### Schmiedebänder:

Artikel	Anzahl	Größe	Oberfläche	Löcher gebohrt oder gesenkt	Schrauben/Nägels mitgeliefert ?

### Fitschen und Bänder:

Art	Anzahl	Größe	Anschlag re/li oder mit lose Stift	Rahmenlappen	Flügellappen	Rollen Ø	Oberfläche	Schrauben/ Nägels mitgeliefert?

Sonderwünsche:

Sollen Ihre Modelle ausgeführt werden, senden Sie uns diese oder ein Foto. Sie erhalten dann ein für Sie unverbindliches Angebot.

Bei Bestellung

Datum:

Unterschrift:

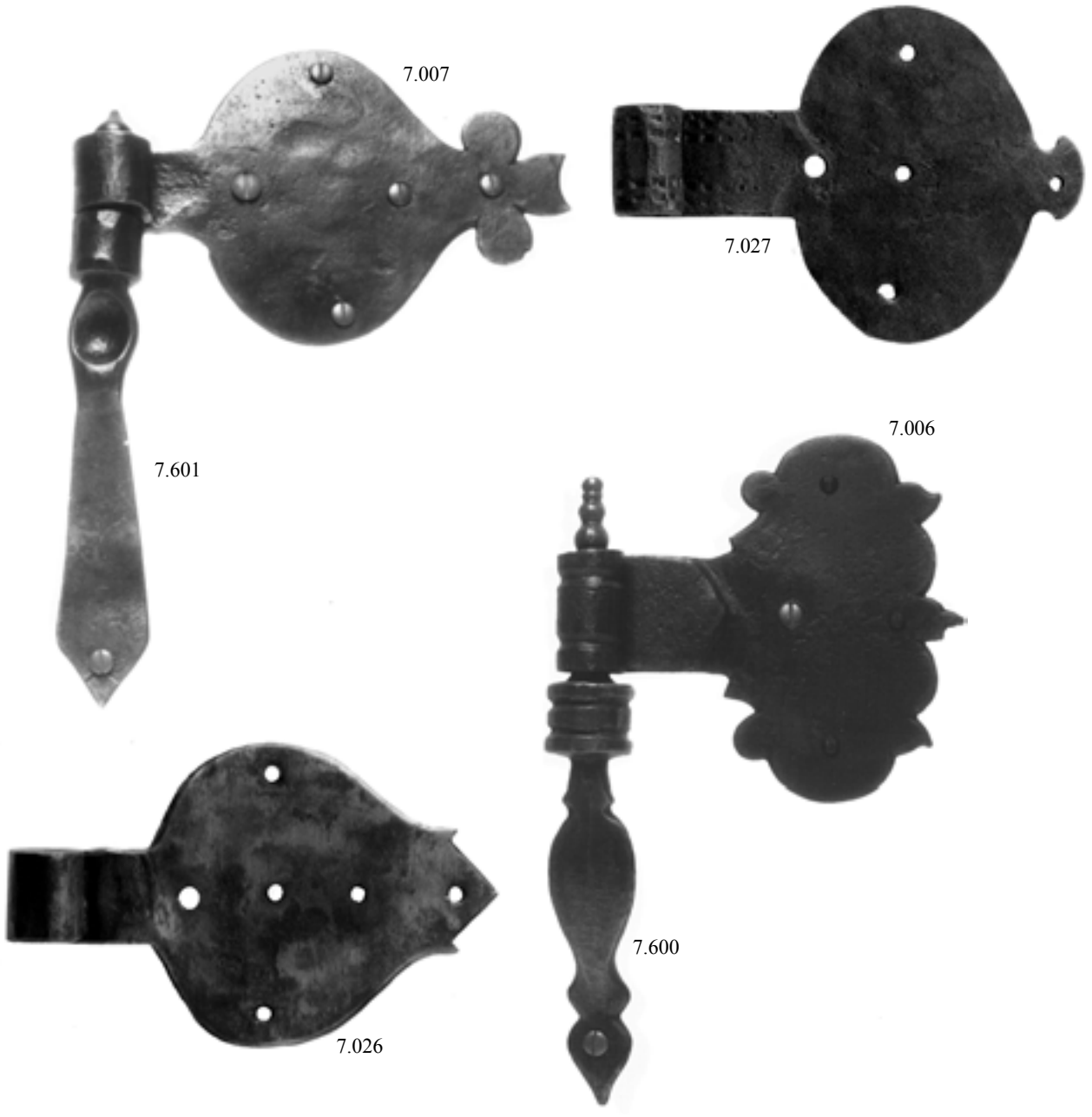
Es gelten die in allen unseren Verkaufsunterlagen veröffentlichten Allg. Geschäftsbedingungen.

**Tummescheit**

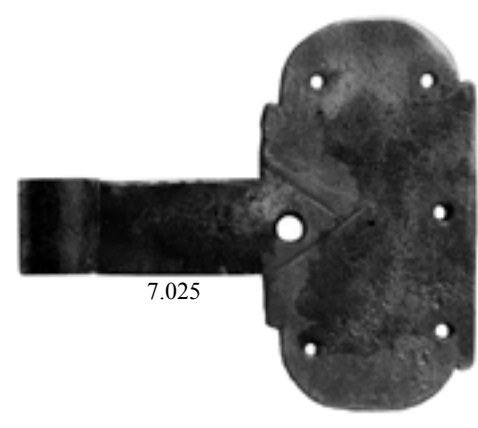
Tummescheit Beschläge, An De Kirch 24, 22929 Köthel, Tel. 04159 / 670, Fax 04159 / 1227

mail@tummescheit-beschlaege.de – <http://www.tummescheit-beschlaege.de>

# Lappen- bzw. Schippenbänder

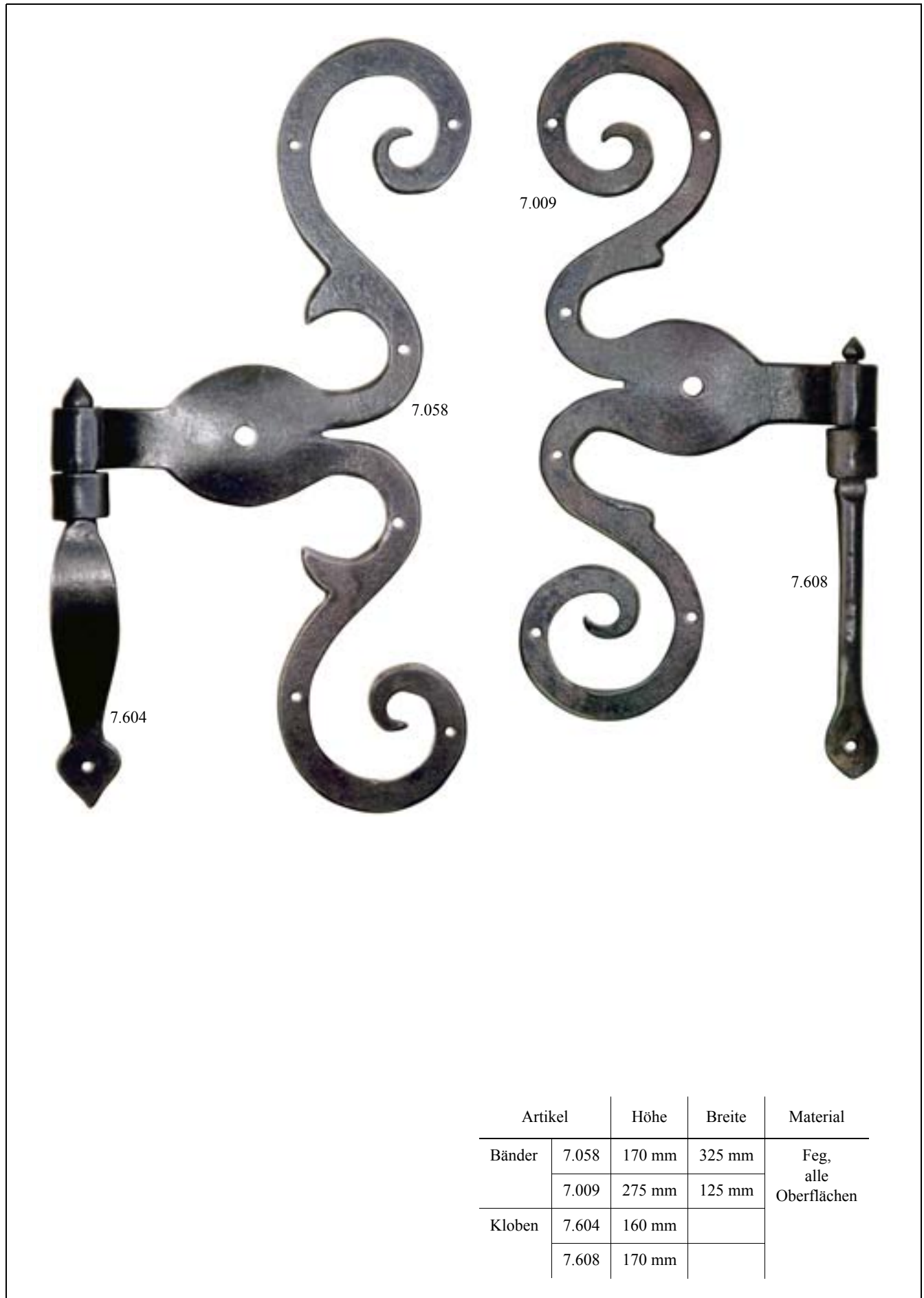


Artikel		Höhe	Breite	Material
Bänder	7.006	115 mm	115 mm	Feg, alle Oberflächen
	7.007	100 mm	150 mm	
	7.027	115 mm	160 mm	
	7.025	130 mm	145 mm	
	7.026	110 mm	180 mm	
Kloben	7.600	160 mm		
	7.601	190 mm		





# S- oder Spiralbänder



	Artikel	Höhe	Breite	Material
Bänder	7.058	170 mm	325 mm	Feg, alle Oberflächen
	7.009	275 mm	125 mm	
Kloben	7.604	160 mm		
	7.608	170 mm		

**Tummescheit**

# Langbänder



7.611



7.012

7.604

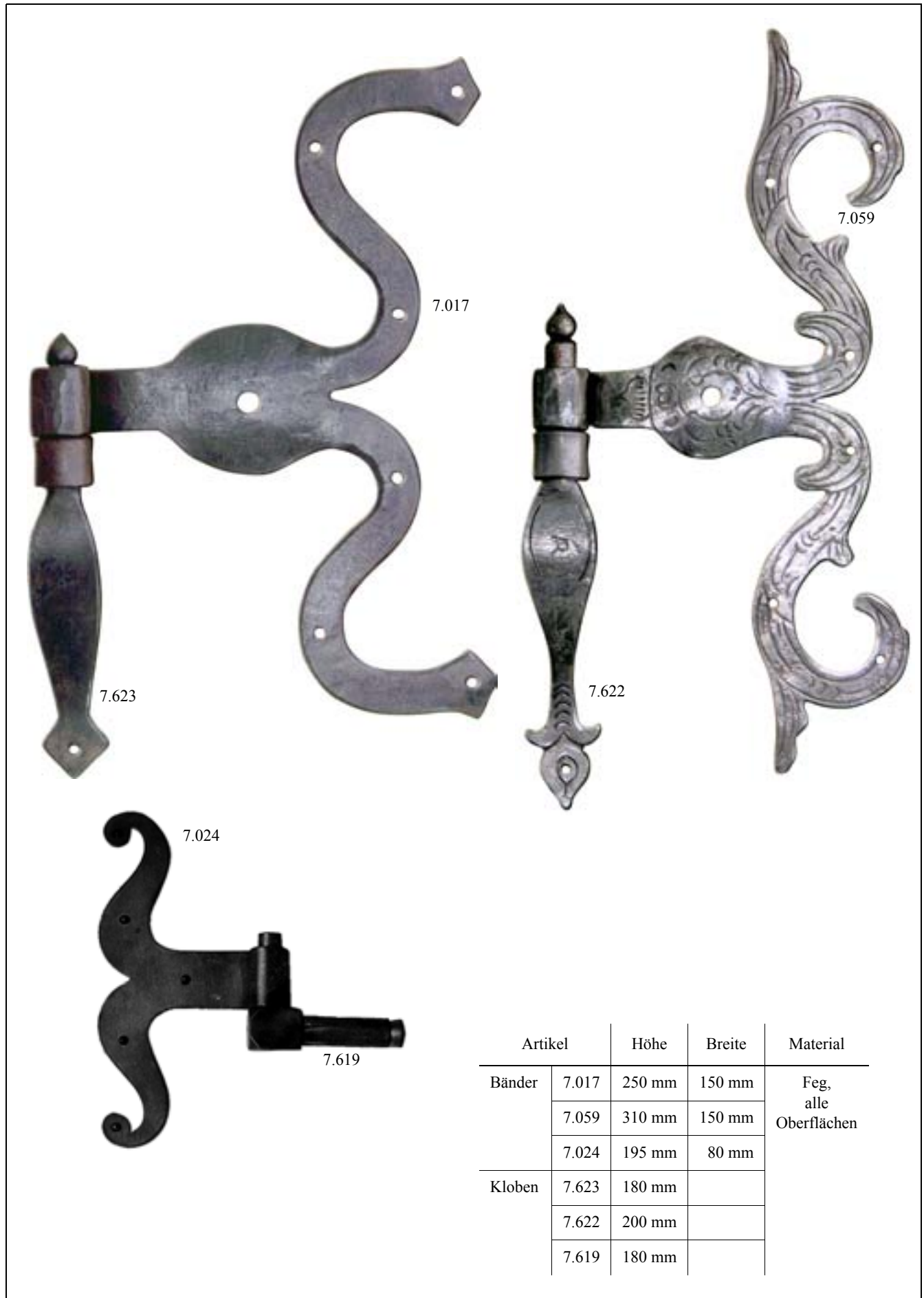


7.055

7.612

Artikel		Länge	Höhe	Material
Bänder	7.011	400 - 800 mm		Feg alle Oberflächen
	7.012			
	7.055		110 mm	
Kloben	7.604		190 mm	
	7.611		190 mm	
	7.609		160 mm	

# S- oder Spiralbänder



Artikel		Höhe	Breite	Material
Bänder	7.017	250 mm	150 mm	Feg, alle Oberflächen
	7.059	310 mm	150 mm	
	7.024	195 mm	80 mm	
Kloben	7.623	180 mm		
	7.622	200 mm		
	7.619	180 mm		

# S- oder Spiralbänder



Artikel		Höhe	Breite	Material
Bänder	7.019	450 mm	170 mm	Feg, alle Oberflächen
	7.020	360 mm	185 mm	
	7.054	300 mm	140 mm	
Kloben	7.612	190 mm		
	7.624	210 mm		

**Tummescheit**

# S- oder Spiralbänder

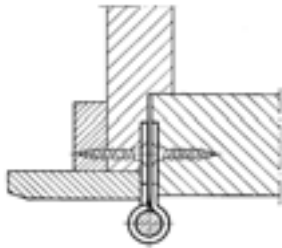


	Artikel	Höhe	Breite	Material
Bänder	7.057	365 mm	175 mm	Feg, alle Oberflächen
	7.022	365 mm	175 mm	
Kloben	7.609	210 mm		
	7.618	200 mm		



**Stumpfe Aufschraubänder in Stahl für Türen** (rechts o. links angeben, auch mit loseem Stift, Art.Nr. 7.097/ . . .)

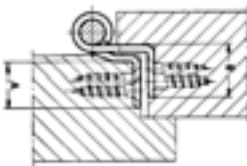
für stumpf einliegende Türen mit Blendrahmen, Futter und Bekleidung, Lappen auf Mitte, mit S- Löchern zum Aufschrauben



Länge ohne Knöpfe	80 mm	100 mm	120 mm	140 mm	160 mm
Rollendurchmesser	12,5 mm	12,5 mm	13,5 mm	16 mm	16,5
Lappenbreite	28 mm	33 mm	37 mm	32 mm	35

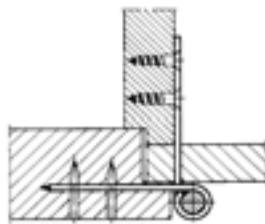
**Gekröpfte Aufschraubänder in Stahl für Türen** (rechts bzw. links angeben, auch mit loseem Stift, Art.Nr. 7.098/ . . .)

für Türen, Lappen rechtwinklig gekröpft, zum Aufschrauben, mit abgerundeten Schenkeln



7098/...

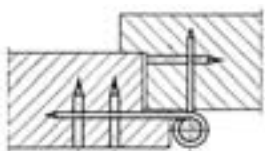
Länge ohne Knöpfe	140 mm	160 mm
Entfernung A = Fräserdurchmesser	20 mm	21 mm
Entfernung B = Fräserdurchmesser	20 mm	27 mm
Rollendurchmesser	15 mm	18 mm



7032/...

**Stahlfitschen für Türen** (rechts bzw. links angeben, mit loseem Stift, beidseitig verwendbar, Art. Nr. 7.032/ . . .)

**Stahlfitschen für Türen mit Futter und Bekleidung, Lappen versetzt, zum Einstemmen** (rechts bzw. links angeben, Art. Nr. 7.033/...)

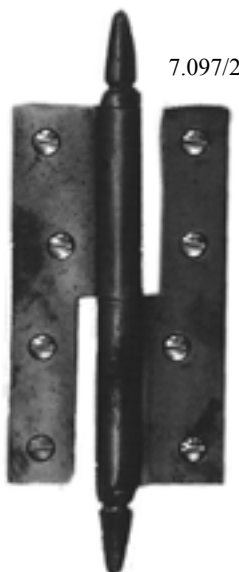


7033/...

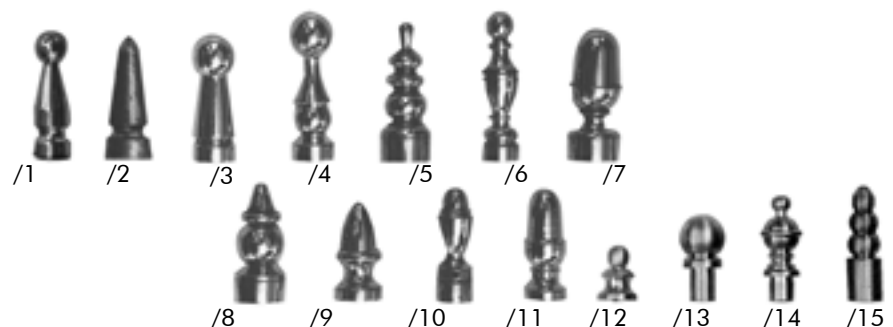
	Flügelappen	Rahmenlappen
Länge ohne Knöpfe	140 mm	160 mm
Rollendurchmesser	15 mm	16,5 mm
Lappenbreite 7.032	50 mm	55 mm
Lappenbreite 7.033	53 mm	33 mm

Alle aufgeführten Bänder und Fitschen können vermessingt werden. Natürlich bieten wir Sonderanfertigungen in jedem gewünschten Maß und mit anderen Zierköpfen an.

**Muster für Zierköpfe für Fitschen und Bänder**



7.097/2





# Türbänder und Fitschen

## Stumpfe und gekröpfte Messingbänder für Türen

Art. Nr. 7031/ . . .

Unsere Zierköpfe oder solche nach Ihren Wünschen können auf die folgenden Fensterbänder aufgesetzt werden:

Größe und Typen :

Stumpfe Bänder, Bandlänge ohne Zierköpfe

	Lappenstärke	3 mm		3,5 mm		3,5 mm	5 mm
	Lappenbreite	30 mm		35 mm		40 mm	30 mm
	Stegbreite	24 mm		30 mm		30 mm	28 mm
	Rollendurchmesser	15 mm	16 mm	15 mm	16 mm	16 mm	18 mm
Länge ohne Knöpfe	100	X**	X**	X	X*/**		
	120	X**	X**	X	X*/**		
	140	X**	X**	X	X*/**	X	X***
	160	X**	X**	X	X*/**	X	X***
	180				X**	X	X***
	200				X**	X	X***

\* = auch als gekröpfte Bänder in Kröpfung B Lappenbreite ab Rollendurchmesser 35 mm

\*\* = auch als gekröpfte Bänder in Kröpfung D 13 23./21

\*\*\* = auch als gekröpfte Bänder in Kröpfung D 13 40, Material 4 mm

Alle Bänder mit Kugellagerzwischenring lieferbar

Alle Bänder mit loseem Stift lieferbar

## Messingfitschen für Türen

(Art.Nr. 7030/ . . .)

Länge ohne Zierköpfe	100 mm	120 mm	140 mm	160 mm
Rollendurchmesser	14 mm			
Lappenbreite	38mm			