

Sonstige Beschläge



Riegel, Fensterriegel, Fallriegel auch Klöntürbeschläge genannt Einreiber, Vorreiber bzw. Fensterkrücken, Ankettel, Fensterstellstangen Schiebetürmuscheln, Klingelknöpfe und -platten Fensterabhalter, Fensterkupplungen, Wc-Verriegelungen und Fensterknöpfe

Für **Vorreiber** bzw. **Fensterkrücken** können Distanzstücke zur Überbrückung von Überschlügen geliefert werden. **Einreiber** können ebenfalls mit unterschiedlicher Distanz zwischen Zunge und Grundplatte versehen werden. Bei Bestellung ist anzugeben, ob die Zunge rechtwinklig nach links oder rechts, oder in Richtung der Griffachse zeigen soll. Einreiber und Fensterkrücken können auch als Fensteroliven bzw. Halboliven, also mit Rosette geliefert werden.

Bei **Anketteln** und **Sturmhaken** ist anzugeben, ob sie mit Ringschraube zum Befestigen versehen werden sollen oder ob, wie früher, Krampen genommen werden.

Fensterstellstangen und Oberlichtöffner dienen zum Fixieren auswärts öffnender Oberlichter. **Fensterscheren** und **Schnäpper** erfüllen die gleiche Funktion bei einwärts öffnenden Fenstern.

Schiebetürmuscheln, mit oder ohne Schlüsseloch, gibt es in größerer Auswahl, bei älteren Türen auch in der Größe angepaßt an angegebene Abmessungen.

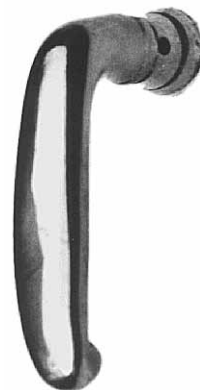
Für **Klingelknöpfe** kann man nicht nur die gezeigten, sondern jede Tür- oder Fensterrosette verwenden. Klingelplatten können nach Zeichnung in jeder Größe mit Gegensprechanlage und Briefkastenschlitz hergestellt werden.

Mit **Fensterabhaltern** und **Kupplungen** für einwärts öffnende Kastenfenster wird vermieden, daß Beschläge des äußeren Flügels in die Glasfläche des inneren schlagen.

Wc-Verriegelungen in moderner Form oder passend zu alten Vorlagen werden von uns gefertigt.

Fensterknöpfe zum Heranziehen oder Andrücken der Flügel stellen wir nach jeder Vorlage her, liefern aber auch die hier abgebildeten vom Lager.

Fensterkrücke



Einreiber



Vorreiber



Ankettel



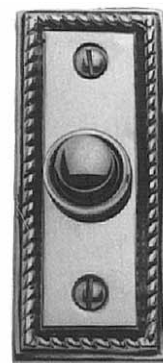
Verwendete Abkürzungen:

- Msa:** Messing alt, Oberfläche stumpf
- Msp:** Messing poliert
- Mss:** Messing schwarz, pulverbeschichtet
- MsNi:** Messing vernickelt, glänzende Oberfläche
- MsNim:** Messing matt vernickelt
- Fe:** Eisen roh
- Fea:** Eisen alt, auf Wunsch mit gewachster Oberfläche, Öl eingebrannt.
- Fes:** Eisen schwarz pulverbeschichtet
- FeZn:** Eisen feuerverzinkt
- FeZi:** Eisen verzinkt
- FeZis:** Eisen schwarz verzinkt

Schiebetürmuschel



Klingelknopf



Sonstige



8.282



8.283



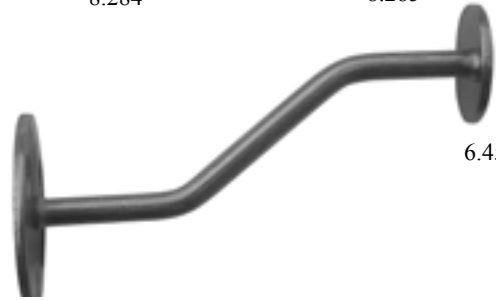
8.284



8.285



6.452



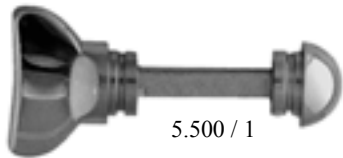
6.453



6.454



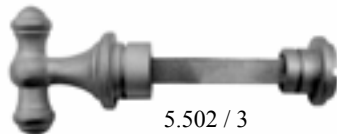
6.455



5.500 / 1



5.501 / 2



5.502 / 3



5.503 / 1



/ 1



/ 2



/ 3

Artikel		Länge / Ø	Material	Bemerkungen
Fensterknöpfe	8.282	25 / 30 mm	Ms, MsNi, MsNim Fe, FeZi FeZn	
	8.283	25 / 30 mm		
	8.284	25 / 30 mm		
	8.285	25 / 30 mm		
Fensterabhalter	6.453	85 mm	Ms, MsNi, MsNim FeZi	
	6.454	75 mm		
	6.455	115 mm		
Fensterkupplung	6.452			links und rechts
WC-Verriegelung	5.500		Ms, MsNi, MsNim	
	5.501			
	5.502			
	5.503			